



中古売マンション
トア飛鳥山マンション



- Life Information
- セブンイレブン.....徒歩 1分 (30m)
 - イーヨーカード.....徒歩 2分 (120m)
 - りそな銀行.....徒歩 2分 (160m)
 - 北倉鳥二郵便局.....徒歩 5分 (350m)
 - 北区役所.....徒歩 7分 (550m)

平成29年7月
スケルトンからの
フルリノベーション
完成!

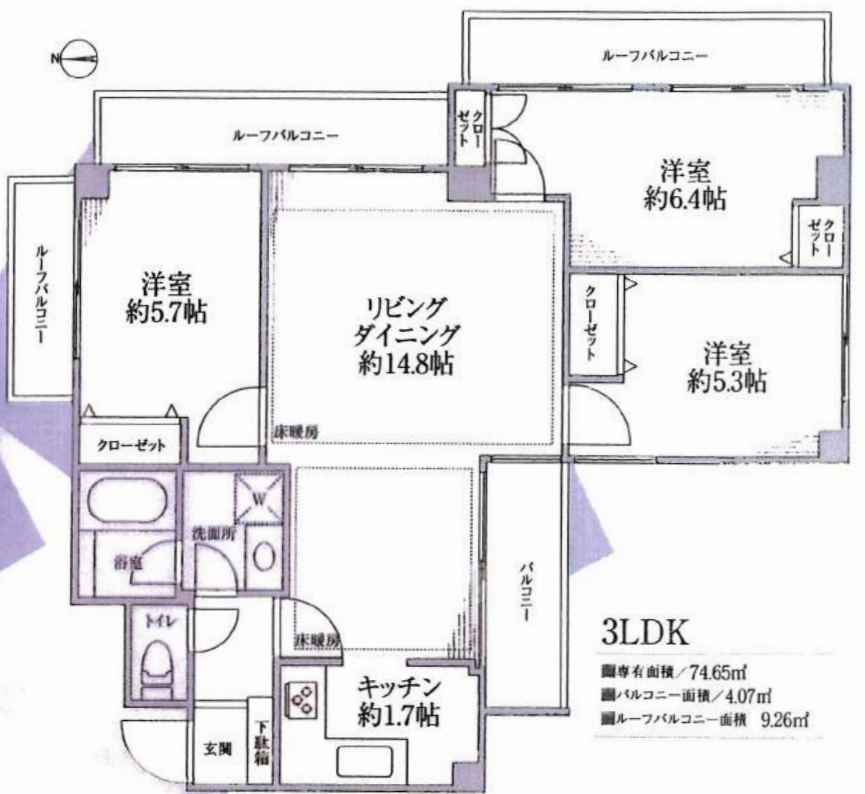
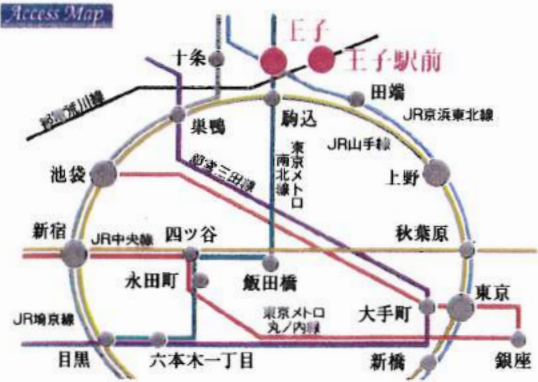
外壁タイル貼り!
モダンにリニューアル!



最上階!
東南北の三方向角部屋!
陽あたり・眺望良好!

管理体制良好!

JR京浜東北線・東京メトロ南北線
「王子」
都電荒川線
「王子駅前」
徒歩 4分



- Equipment
- エアコン
 - フローリング
 - HOT!! 鉄砲湯
 - 浴室TV
 - グリル付 3口ガスコンロ
 - 浴室換気乾燥機
 - ウォシュレット
 - 2重床
 - 元ファイン
 - ケープTV

【物件概要】所在地/東京都北区王子1-22-7 構造規模/鉄骨鉄筋コンクリート造8階建
8階部分 築年月/昭和56年1月 土地権利/所有権 総戸数/33戸 管理形態/委託(巡回) 管理費/17,900円 修繕積立金/17,690円 管理会社/株式会社東急コミュニティー 施主/東亜起業園施工会社/戸田建設 現況/空室 引渡日/相談
※図面と現況が異なる場合は現況を優先いたします。



東京都知事免許(6)第62482号 (公社)東京都宅地建物取引業協会会員
〒150-0031 東京都渋谷区桜丘町16番15号カーサ渋谷502
盛徳住販株式会社
TEL 03-3461-3000
FAX 03-3461-3095

中古マンション買取ります
情報おまちしております

- 取引態様/売主
- 手数料/3%
- 情報公開日/2017.7.18