

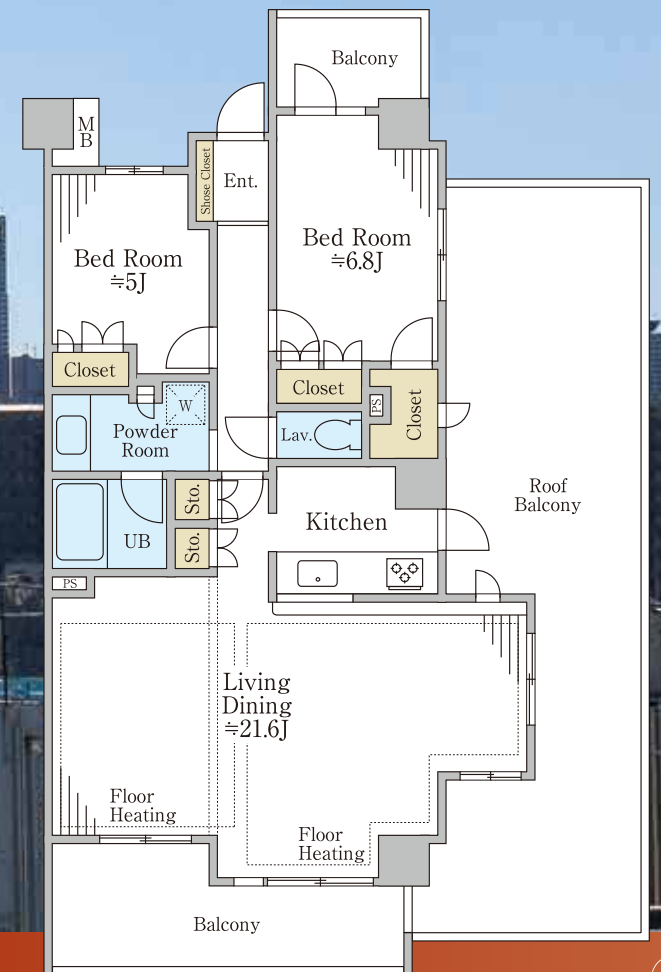
副都心を見渡す。

ルーフバルコニーからの眺望は、新宿副都心、上野・浅草副都心、東京スカイツリーを見渡せるパノラマビュー
昔からの静けさが保たれた街で東京を存分に使いこなし、心の拠り所とする

2LDK

専有面積	バルコニー	13.65㎡
80.42㎡	アルコーブ	7.66㎡
	ルーフバルコニー	36.02㎡

販売価格 **7,980** 万円



西武新宿線
「中井」5分
駅徒歩

- 5F東南角部屋 陽当り良好
- オートロック・タイル貼り
- 20帖超の広々リビングルーム
- 敷地内駐車場 空き有り
- ゆとりの天井高:2.60m
- ペット飼育可



Outline

【物件概要】 ■所在地/東京都新宿区中落合1-7-14 ■構造/鉄筋コンクリート造6階建5階部分 ■築年月/平成15年12月 ■総戸数/34戸 ■土地権利/所有権 ■管理費/15,410円 ■修繕積立金/8,770円 ■管理形態/全部委託 ■管理方式/巡回 ■管理会社/株式会社大京アステージ ■施工会社/土屋組 ■施主/扶桑レクセル ■現況/空室 ■引渡日/即時 ■駐車場/敷地内26,000円~30,000円 ■備考/ルーフバルコニー使用料:月額730円 ※図面と現況が異なる場合は現況を優先いたします。

3LDKに間取変更可 (洋室:約7帖+リビングダイニング約14.6帖)

東京都知事免許(6)第62482号 (公社)東京都宅地建物取引業協会会員 〒106-0032 東京都港区六本木3丁目16番23号

盛徳住販 株式会社

TEL 03(5562)5555
FAX 03(5562)5522

中古マンション買取ります 情報おまちしております

- 手数料 3.24%お支払い致します
- 取引態様 売主