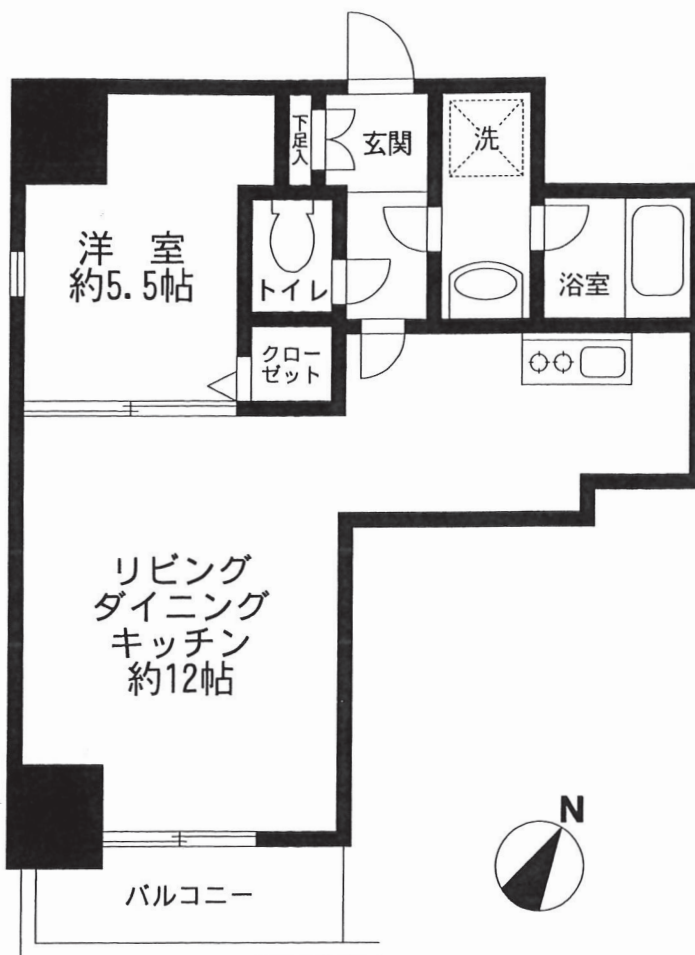


★オートロック
 タイル貼り！
 ★11F 南西角部屋！
 陽あたり・眺望 良好！
 ★2線・2駅利用可！
 買物・交通 至便！



物件名	メゾン・ド・ヴィレ日本橋浜町		
最寄駅	浜町		
間取り	1LDK		
価格			
所在地	東京都中央区日本橋浜町 2-50-4		
交通	都営新宿線「浜町」駅 徒歩3分 半蔵門線「水天宮前」駅 徒歩6分		
建築構造	鉄骨鉄筋コンクリート造14階建11階部分		
専有面積	40.23㎡	バルコニー	3.72㎡
築年数	平成10年3月	総戸数	114戸
管理形態	委託(巡回)	土地権利	所有権
施主	(株)マルコー	施工会社	(株)フジタ
管理会社	株式会社 マイムコミュニティー		
管理費	8,300円	修繕積立金	2,500円
現況	引渡日 即時		
設備	エアコン・2口ガスコンロ・光ファイバー・地デジ		
備考			

※図面と現況が異なる場合は現況を優先いたします。

東京都知事免許(6)第62482号 (公社)東京都宅地建物取引業協会会員

盛徳住販 株式会社

〒106-0032 東京都港区六本木3丁目16番23号

TEL 03(5562)5555

FAX 03(5562)5522

**中古マンション買取ります
 情報おまちしております**

■手数料:
 3.24%
 お支払い致します。
 ■取引態様:売主