

メゾン池尻大橋

渋谷・表参道・大手町を直通に捉える。

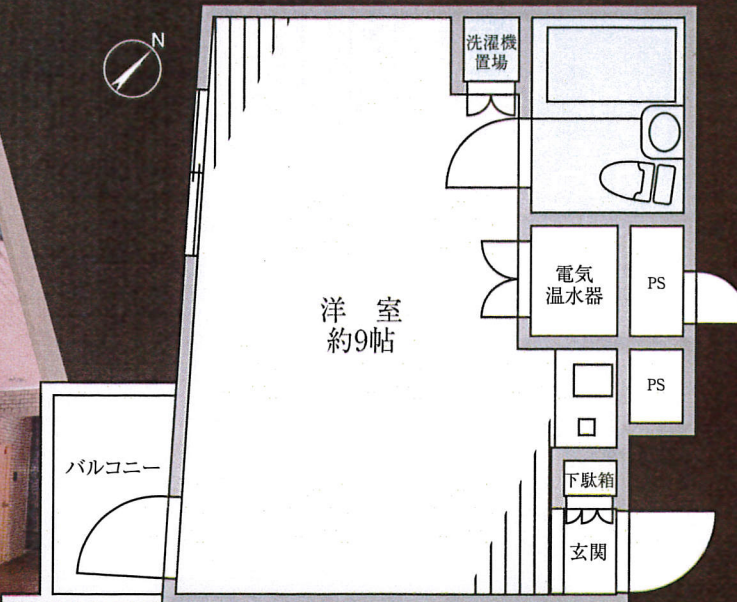
東急田園都市線「池尻大橋」駅徒歩

1分

- ◇外壁タイル貼り ◇9階南西向き、陽当り・眺望良好
- ◇駅徒歩1分。買物・交通至便。 ◇ペット飼育可



2019年5月
フルリノベーション完成



リフォーム内容

2019年5月

- ◆ユニットバス交換 ◆キッチン交換 ◆エアコン交換
- ◆電気温水器交換 ◆下駄箱交換
- ◆フローリング張替 ◆洗濯機置場新設
- ◆TVモニター付インターホン新設

設備・仕様

TVモニター付インターホン	エアコン	フローリング	IH・IHクッキングヒーター	電気温水器
洗濯機置場	光ファイバー	BSアンテナ	ケーブルTV	地上デジタル放送対応
ペット ベ小可				

【物件概要】所在地／東京都目黒区東山3-1-19 交通／東急田園都市線「池尻大橋」駅徒歩1分 専有面積 21.10㎡ バルコニー面積 2.04㎡ 間取り 1R 構造規模 鉄骨鉄筋コンクリート造11階建9階部分 総戸数 66戸 築年月 昭和57年4月 施主／中央建設(株) 施工会社／中央建設(株) 管理会社／東京中央地所株式会社 管理形態／一部委託 管理方式／日勤 管理費／6,050円 修繕積立金／6,050円 土地権利／所有権 現況／空室 引渡日／相談 ※図面と現況が異なる場合は、現況優先といたします。



東京都知事免許(7)第62482号 (公社)東京都宅地建物取引業協会会員

盛徳住販株式会社

〒150-0031 東京都渋谷区桜丘町16番15号

TEL **03-3461-3000**
FAX **03-3461-3095**

- 取引態様／売主
- 手数料／3.24%