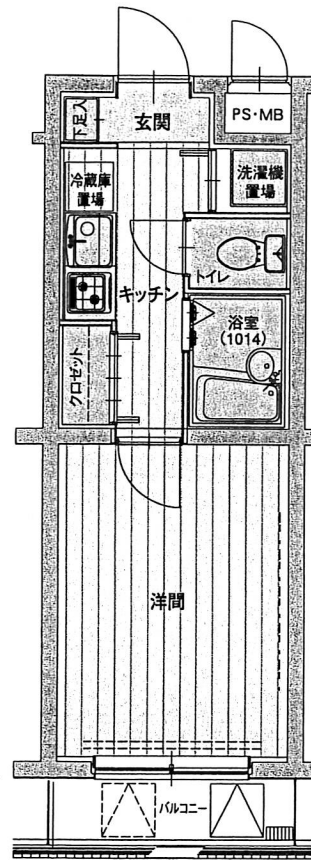
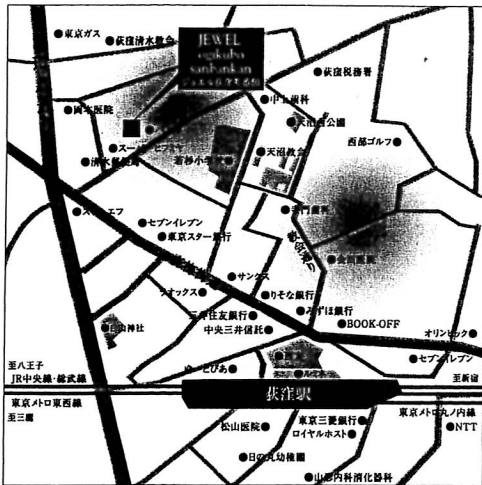


- ★カラーTVモニターオートロック!
- ★外壁タイル貼り!
- ★最上階! 西向き! 陽あたり・眺望良好!
- ★4線利用可! 買物・交通至便!
- ★設備充実! 管理体制良好!



物件名	ジュエル荻窪参番館		
最寄駅	荻窪		
間取り	1K		
価格			
所在地	東京都杉並区清水 1-13-3		
交通	JR中央線・総武線・丸ノ内線・東西線 「荻窪」駅 徒歩7分		
建築構造	鉄筋コンクリート造4階建4階部分		
専有面積	21.56㎡	バルコニー	2.52㎡
築年数	平成18年1月	総戸数	44戸
管理形態	委託	土地権利	所有権
施主	ワールドフェニックス	施工会社	福子工務店
管理会社	ユニオン・シティサービス株式会社		
管理費	6,680円	修繕積立金	4,690円
現況	賃貸中	引渡日	相談
備考	カラーTVモニターオートロック・エアコン フローリング・グリル付2口ガスコンロ 浴室換気乾燥機・光ファイバー BS/CSアンテナ・ケーブルTV・地デジ 二重床・宅配ボックス		

東京都知事免許(7)第62482号 (社)東京都宅地建物取引業協会会員

〒150-0031 東京都渋谷区桜丘町16番15号

盛徳住販株式会社

TEL 03(3461)3000

■手数料:分かれ

FAX 03(3461)3095

■取引形態:専任媒介