

# 秀和恵比寿レジデンス

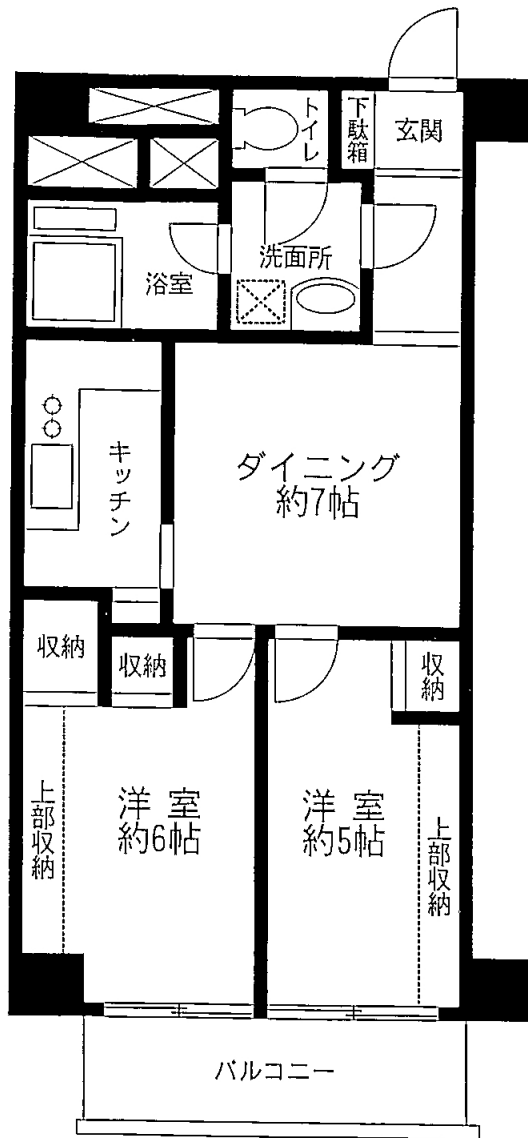
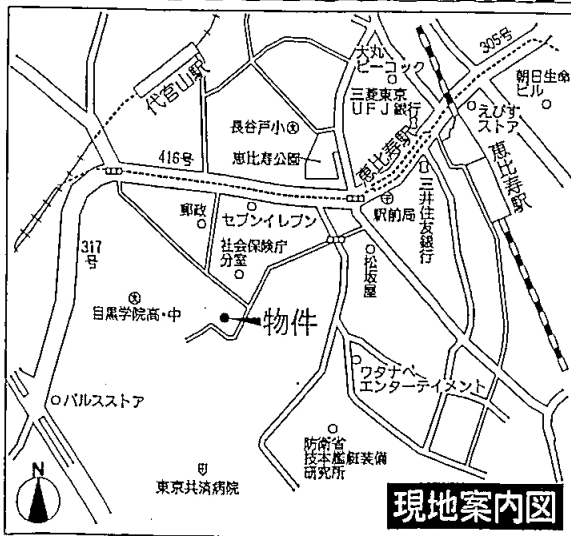
★南向き！陽あたり・眺望 良好！

★駅 徒歩6分！買物・交通 至便！

★管理体制 良好！

★夜間オートロック！（PM22:00～AM6:00）

J R 線「恵比寿」駅徒歩6分  
東急東横線「代官山」駅徒歩6分



物件名	秀和恵比寿レジデンス		
最寄駅	恵比寿		
間取り	2DK		
所在地	東京都目黒区中目黒 1-1-26		
交通	JR山手線「恵比寿」駅 徒歩6分		
	東急東横線「代官山」駅 徒歩6分		
建築構造	鉄筋コンクリート造8階建4階部分		
専有面積	50.40㎡	バルコニー	
築年数	昭和45年4月	総戸数	204戸
管理形態	委託管理	土地権利	所有権
施主	秀和	施工会社	藤田組
管理方式	常駐管理		
管理会社	レジデンス・ビルディング・マネジメント 株式会社		
管理費	8,400円	積立金	14,000円
現況	空室	引渡日	即時
設備	エアコン2基・2口カスコンロ		
	光ファイバー・BS/CSアンテナ		
	ケーブルTV・地デジ		
備考			

※図面と現況が異なる場合は現況を優先いたします。  
※当社指定の火災保険に加入していただきます。

東京都知事免許(5)第62482号

(社)東京都宅地建物取引業協会会員

〒106-0032 東京都港区六本木3丁目16番23号

**盛徳住販 株式会社**

TEL 03(5562)5555

FAX 03(5562)5522

**中古マンション買取ります  
情報おまちしております**

■手数料:分かれ

■取引態様 **専属専任媒介**

■情報公開日 23.8.25