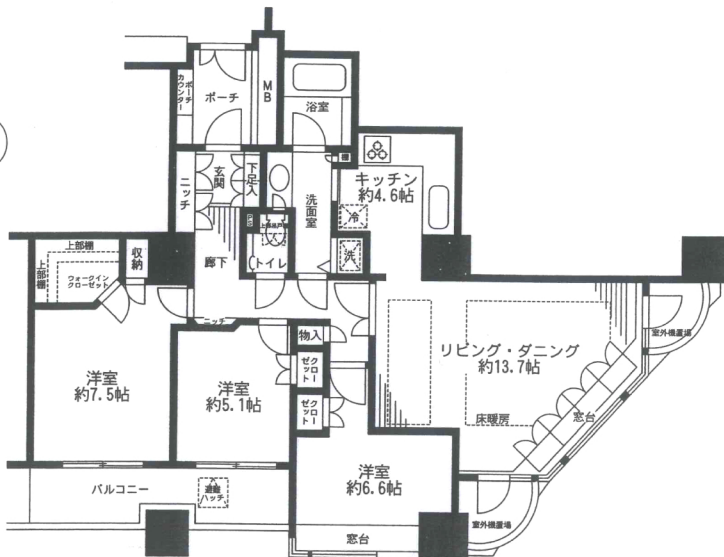


売マンション

★憧れのタワーマンション！



★12F 東南角部屋！  
★陽あたり・眺望 良好！  
★24時間常駐管理！

物件名	西早稲田シティタワー		
最寄駅	早稲田		
間取り	3LDK		
所在地	東京都新宿区西早稲田 1-23-16		
交通	東西線「早稲田」駅 徒歩11分		
建築構造	鉄筋コンクリート造23階建12階部分		
専有面積	85.15㎡	バルコニー	8.06㎡
築年数	平成11年3月	総戸数	151戸
管理形態	委託管理(常駐)	土地権利	所有権
施主	住友不動産 施工会社 竹中工務店		
管理会社	住友不動産建物サービス 株式会社		
管理費	17,700円	積立金	15,100円
現況	空室	引渡日	即時
設備	エアコン・フローリング・床暖房・オートバス		
	浴室換気乾燥機・グリル付3口ガスコンロ ウォッシュレット・光ファイバー・ケーブルTV・地デジ		
備考	トランクルーム使用料 500円/月		
	地下駐車場 空あり		

※図面と現況が異なる場合は現況を優先いたします。

内装リフォーム済み！

東京都知事免許(5)第62482号 (社)東京都宅地建物取引業協会会員 〒106-0032 東京都港区六本木3丁目16番23号

盛徳住販 株式会社

TEL 03(5562)5555  
FAX 03(5562)5522

- 手数料: 3%
- 取引態様: **売主**
- 情報公開日: 22.5.11

中古マンション買取ります  
情報おまちしております