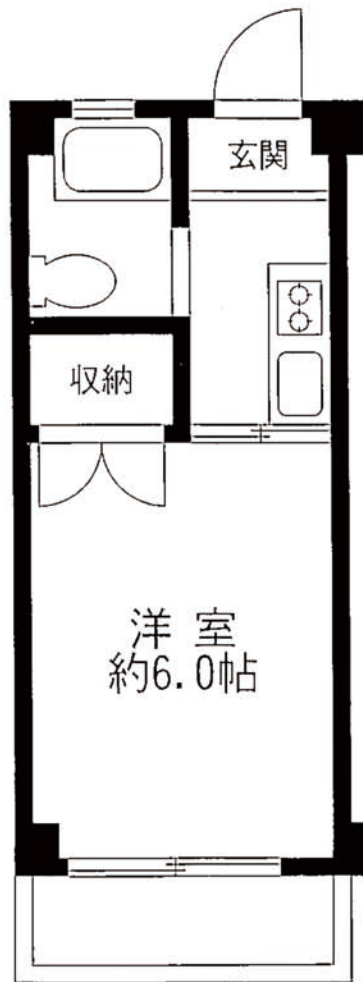


★不動産投資に最適!

★高利回り 12.4%!

★早稲田大学 至近!



物件名	メゾン・ド・早稲田		
最寄駅	早稲田		
間取り	1K		
価格			
所在地	東京都新宿区西早稲田 1-11-11		
交通	東西線「早稲田」駅 徒歩8分		
建築構造	鉄骨造5階建3階部分		
専有面積	15.86㎡	バルコニー	
築年数	昭和52年2月	総戸数	27戸
管理形態	委託管理(巡回)	土地権利	所有権
施主	マルコー	施工会社	木村建設
管理会社	株式会社 マイムコミュニティー		
管理費	5,000円	積立金	3,070円
現況	賃貸中	引渡日	即時
設備	ガスキッチン・光ファイバー・地デジ		
備考	月額賃料:57,000円(管理費込み)		

※図面と現況が異なる場合は現況を優先いたします。

東京都知事免許(5)第62482号

(社)東京都宅地建物取引業協会会員

〒106-0032 東京都港区六本木3丁目16番23号

盛徳住販 株式会社

TEL 03(5562)5555

FAX 03(5562)5522

中古マンション買取ります
情報おまちしております

■手数料 分かれ

■取引態様 専任媒介