

For Sale

中古売マンション

アプレ
千葉センターコート

令和2年6月 /
室内リフォーム
完了

Reform



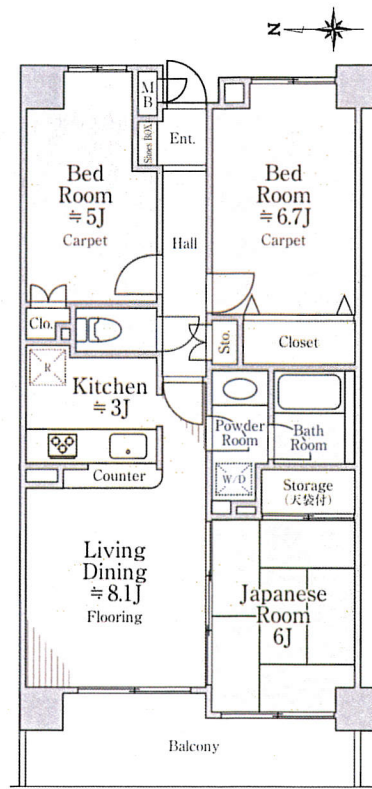
- 平成27年 大規模修繕工事完了!
- 12F 西向き! 陽あたり・眺望良好!
- 設備充実! 管理体制良好!



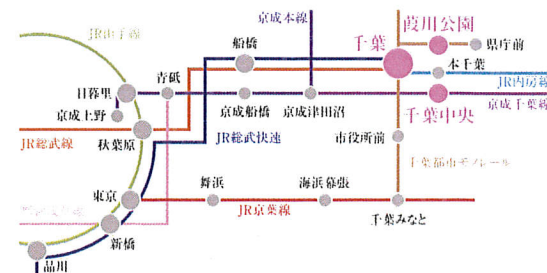
TVモニター
オートロック付

3LDK

■専有面積/63.93㎡
■バルコニー面積/10.17㎡



3駅3路線利用可! 買物・交通至便!



【物件概要】所在地/千葉県千葉市中央区中央2丁目9番1号 構造規模/鉄骨鉄筋コンクリート造13階建 築年数/平成13年1月 総戸数/58戸
 ■管理形態/委託(日勤) ■土地権利/所有権 ■施主/日本鋼管不動産株式会社/東海興業 ■管理会社/エム・エフ・リビングサポート株式会社 ■管理費/12,000円 ■修繕積立金/7,300円 ■現況/空室 ■引渡日/相談 ■備考/駐輪場:200円/月
 ※図面と現況が異なる場合は現況を優先いたします。

JR総武線 「千葉」 駅徒歩 11 分

京成千葉線 「千葉中央」 駅徒歩 8 分

千葉都市モノレール 「霞川公園」 駅徒歩 5 分

東京都知事免許(7)第62482号 (公社)東京都宅地建物取引業協会会員

盛徳住販株式会社

〒150-0031 東京都渋谷区桜丘町16番15号

TEL 03-3461-3000

FAX 03-3461-3095

■取引態様/売主

■手数料/3%(税別)