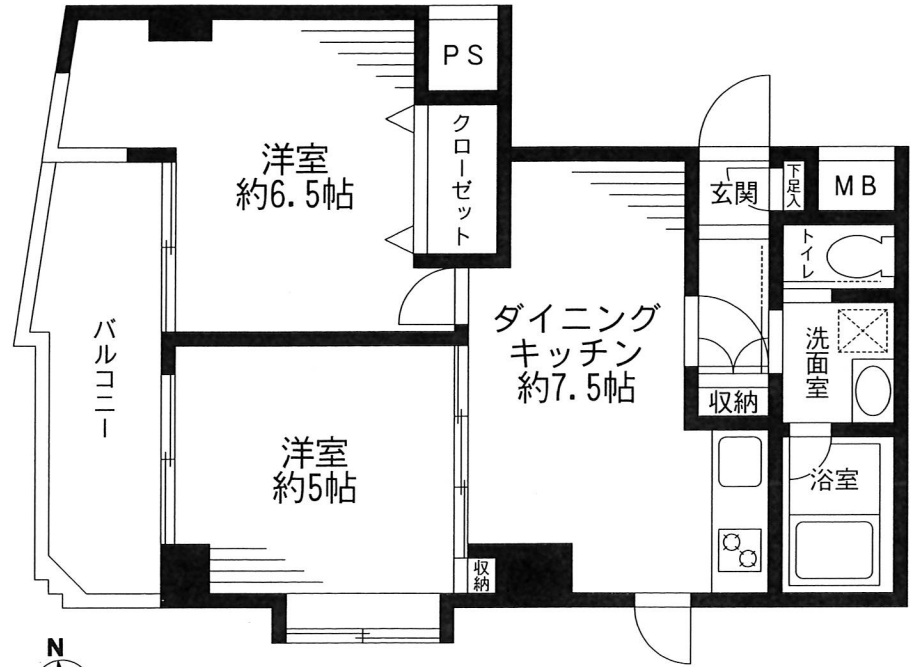


売マンション パインクレスト

JR常磐線・日比谷線・つくばエクスプレス
「南千住」駅徒歩6分
 日比谷線
「三ノ輪」駅徒歩7分



■物件概要
 所在地/東京都荒川区南千住5-11-2
 建築構造/鉄骨鉄筋コンクリート造11階建7階部分
 専有面積/47.91㎡ バルコニー/6.68㎡
 築年数/平成4年1月 総戸数/29戸
 管理方式/自主管理 土地権利/所有権
 管理費/13,300円 修繕積立金/1,330円
 現況/空室 引渡日/即時
 設備/エアコン・フローリング・
 グリル付2口ガスコンロ・オートバス・
 浴室換気乾燥機・ウォシュレット・
 光ファイバー

- ★7F!南西角部屋!
陽あたり・眺望 良好!
- ★3線・2駅利用可!
買物・交通 至便!
- ★注目の再開発地区!南千住!
- ★ペット飼育可!



- 【スケルトンからのフルリノベーション・平成27年7月完成】
- ・クロス貼替
 - ・キッチン交換
(グリル付2口ガスコンロ)
 - ・トイレ交換(ウォシュレット付)
 - ・フローリング貼替(二重床)
 - ・ユニットバス交換
(浴室換気乾燥機付)
 - ・洗面台交換
 - ・エアコン設置
 - ・建具交換
 - ・洗濯パン交換
 - ・照明器具設置
 - ・給湯器交換
 - ・下駄箱、クローゼット交換
 - ・スイッチパネル交換
 - ・給排水管交換(専有部)

※図面と現況が異なる場合は現況を優先いたします。

東京都知事免許(6)第62482号 (公社)東京都宅地建物取引業協会会員 〒106-0032 東京都港区六本木3丁目16番23号

盛徳住販 株式会社 TEL 03(5562)5555 FAX 03(5562)5522

■手数料 3.24%をお支払いいたします。
 ■取引態様 **売主**

**中古マンション買取ります
 情報おまちしております**